

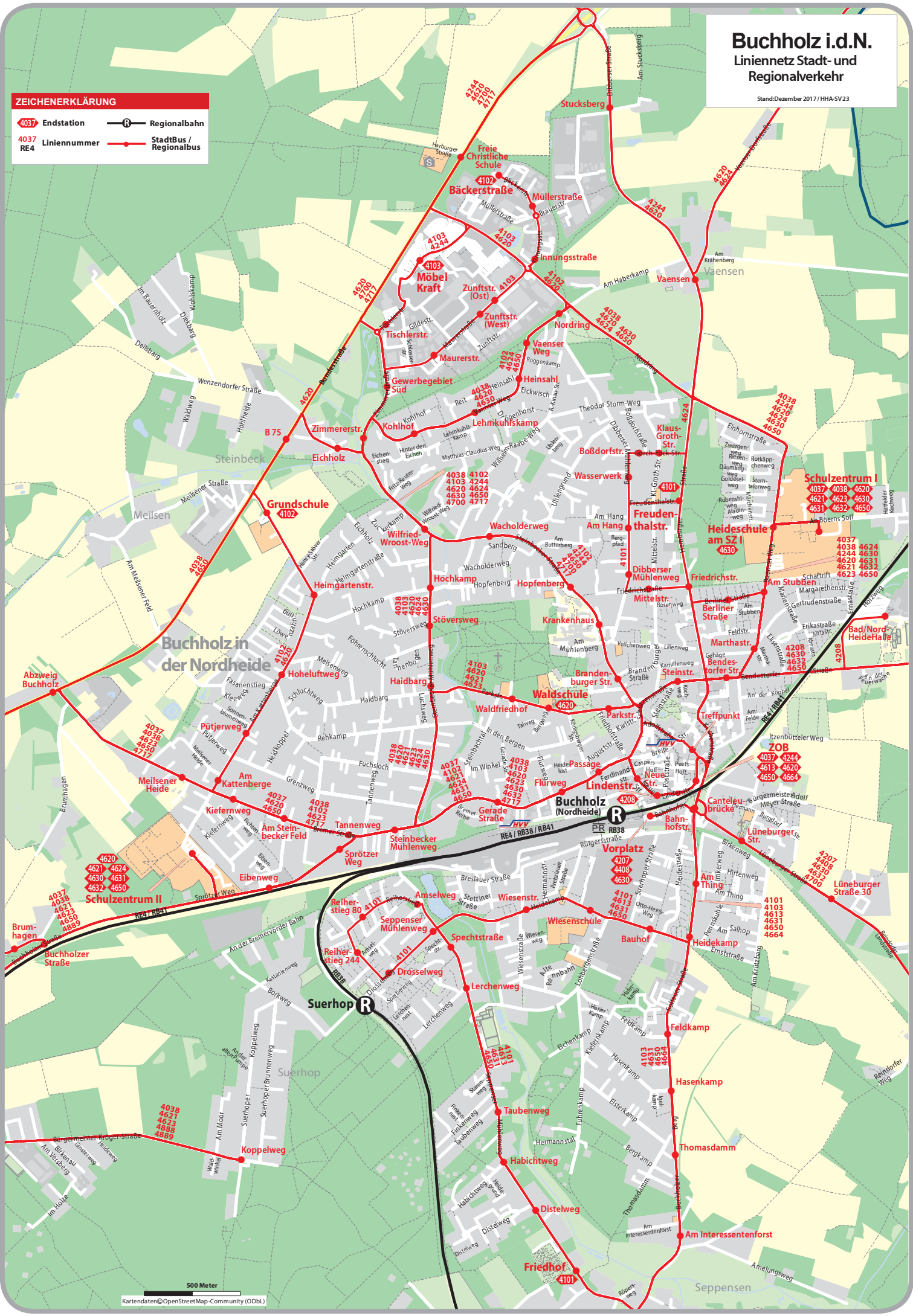
Buchholz i.d.N.

Linienetz Stadt- und Regionalverkehr

Stand: Dezember 2017 / HHA-SV23

ZEICHENERKLÄRUNG

- 4037 Endstation
- Regionalbahn
- StadtBus / Regionalbus
- Liniennummer
- RE4



500 Meter

Kartendaten © OpenStreetMap-Community (ODbL)